



Wirtschaftliche Daten zur Apotheke

DAV-Wirtschaftsforum 2014

Dr. Eckart Bauer

DAV



Agenda

- Das ABDA-Datenpanel
- Durchschnittlich vs. Typisch
- Umsatz, Kosten und Betriebsergebnis im Zeitablauf
- Hinweise zu 2014



Die Vorgeschichte

- Diskussionen, ob unsere Zahlen ‚die ganze Wahrheit‘ wiedergeben
- alter Betriebsvergleich mit immer geringerer Teilnehmerzahl
- 2012 – im Zuge der Anpassung der AMPreisV – Abstimmung einer neuen Datengrundlage
- vertragliche Regelung mit Treuhand Hannover Steuerberatungsgesellschaft mbH

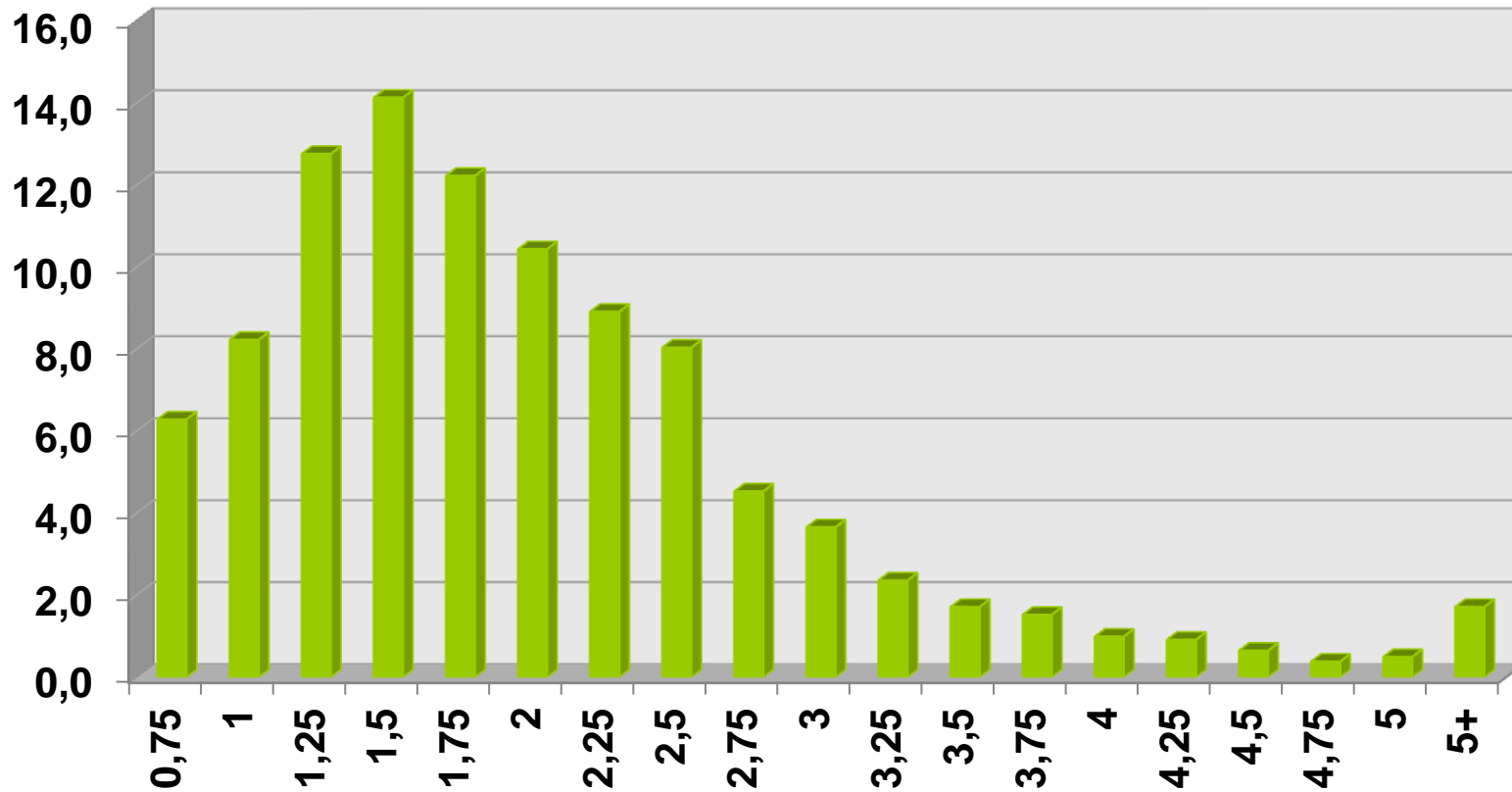


ABDA-Datenpanel

- über 2.500 testierte tatsächliche Betriebsergebnisse
- Erfassung nach einzelnen Apothekenbetriebsstätten
- klare Buchungsabgrenzung auf Apothekenbetrieb
- Buchungen nach Kalenderjahr
- Hochrechnung nach tatsächlicher Apothekenverteilung
 - Hintergrund: überdurchschnittlicher Marktanteil der Treuhand in den ‚Neuen Bundesländern‘
- Datenaktualität: 2013, Quartalsdaten
 - beinhalten erhöhtes Fixentgelt, Abschlags-Absenkung, erste Notdienstpauschalen-Zahlung!



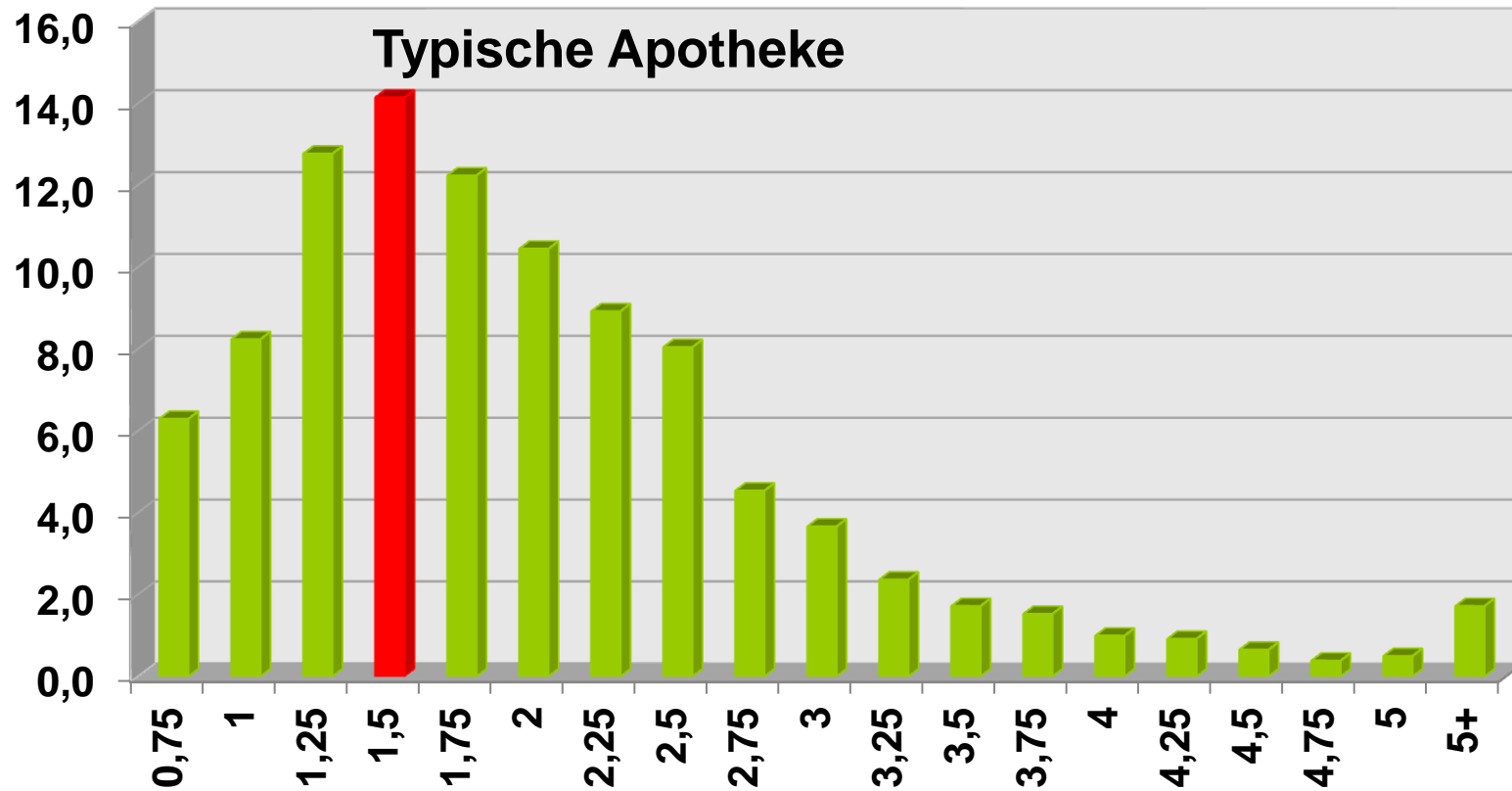
Umsatzverteilung



Netto-Umsatz in Mio. Euro



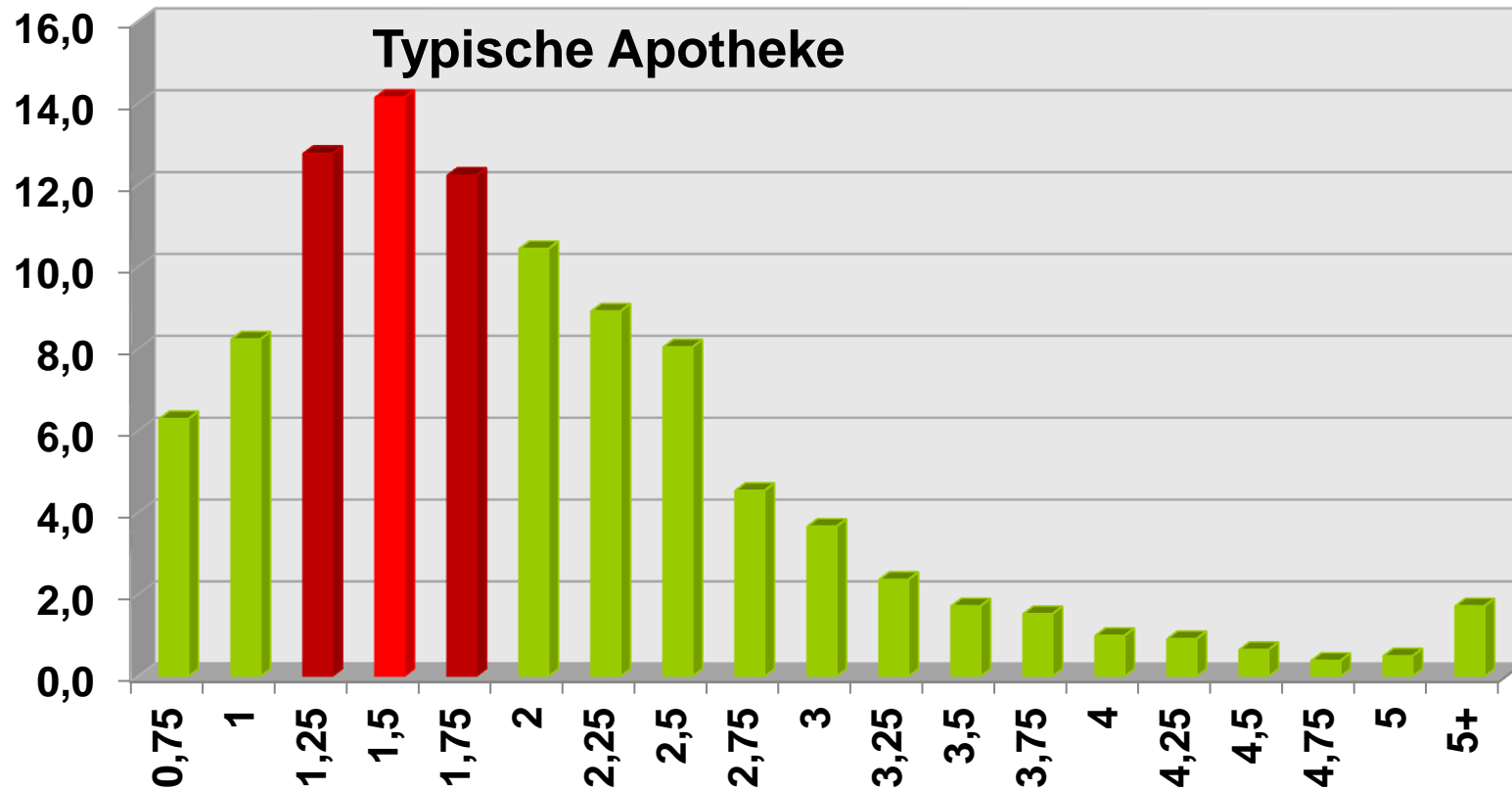
Umsatzverteilung



Netto-Umsatz in Mio. Euro



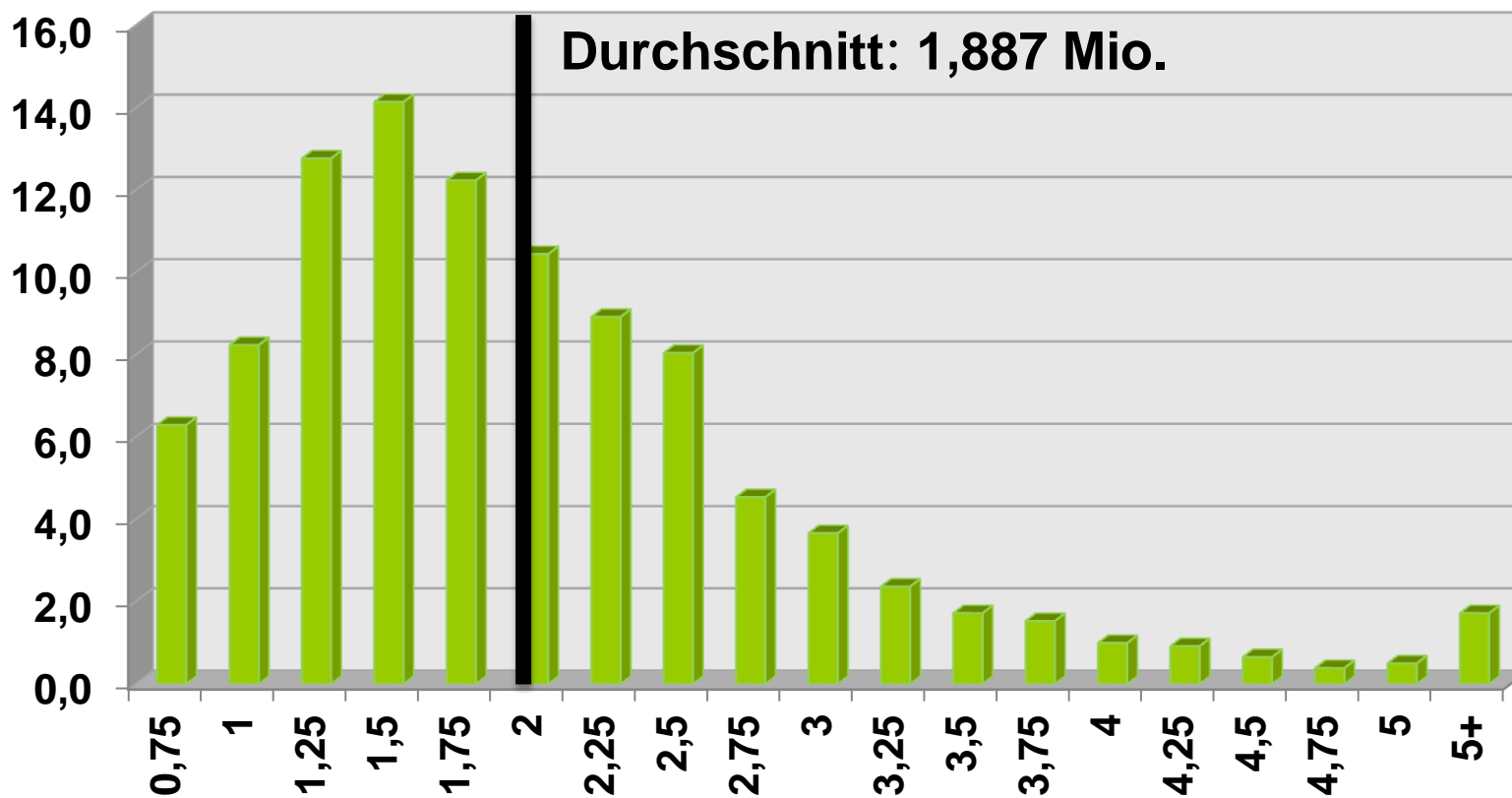
Umsatzverteilung



Netto-Umsatz in Mio. Euro



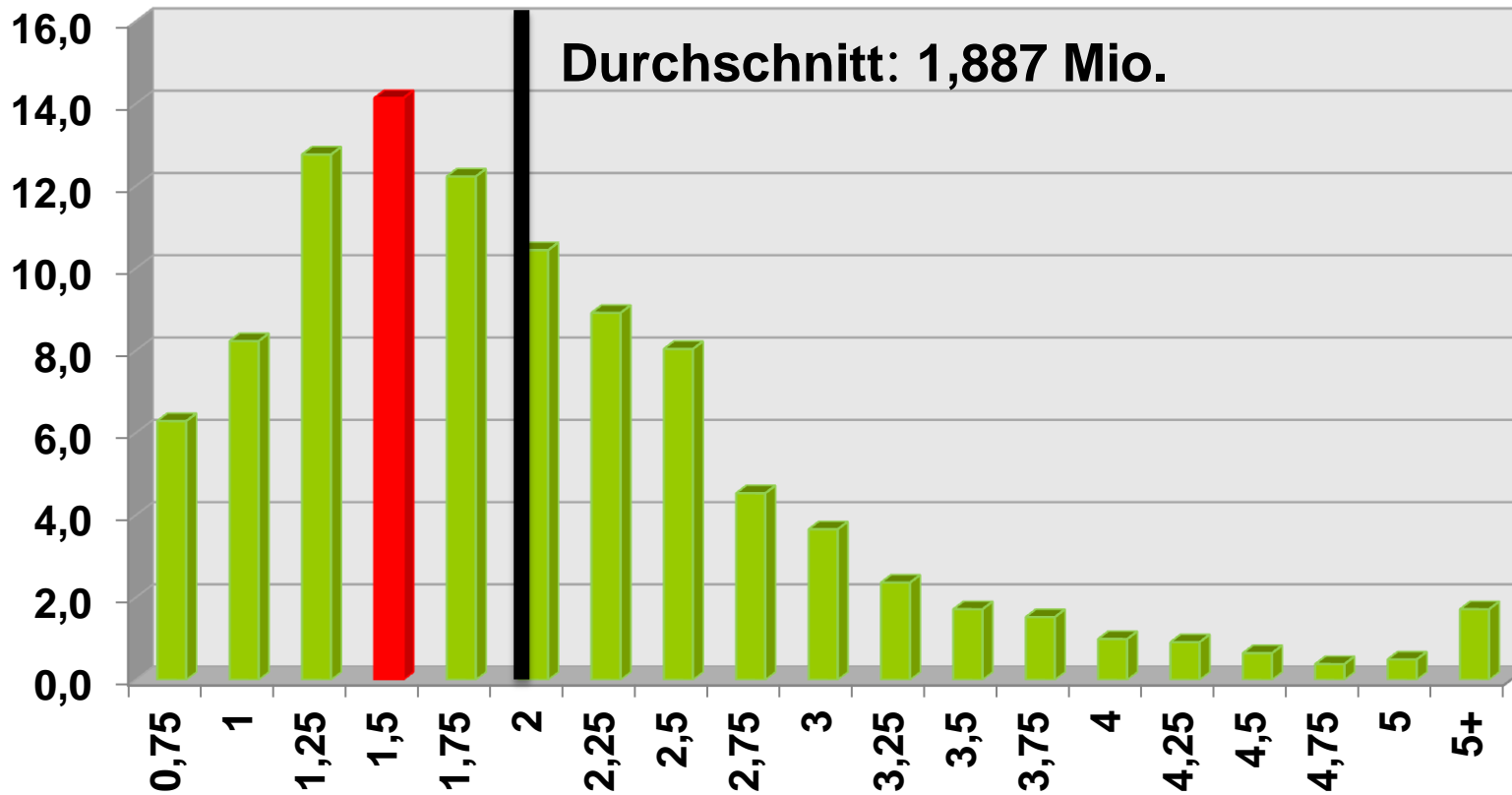
Umsatzverteilung



Netto-Umsatz in Mio. Euro



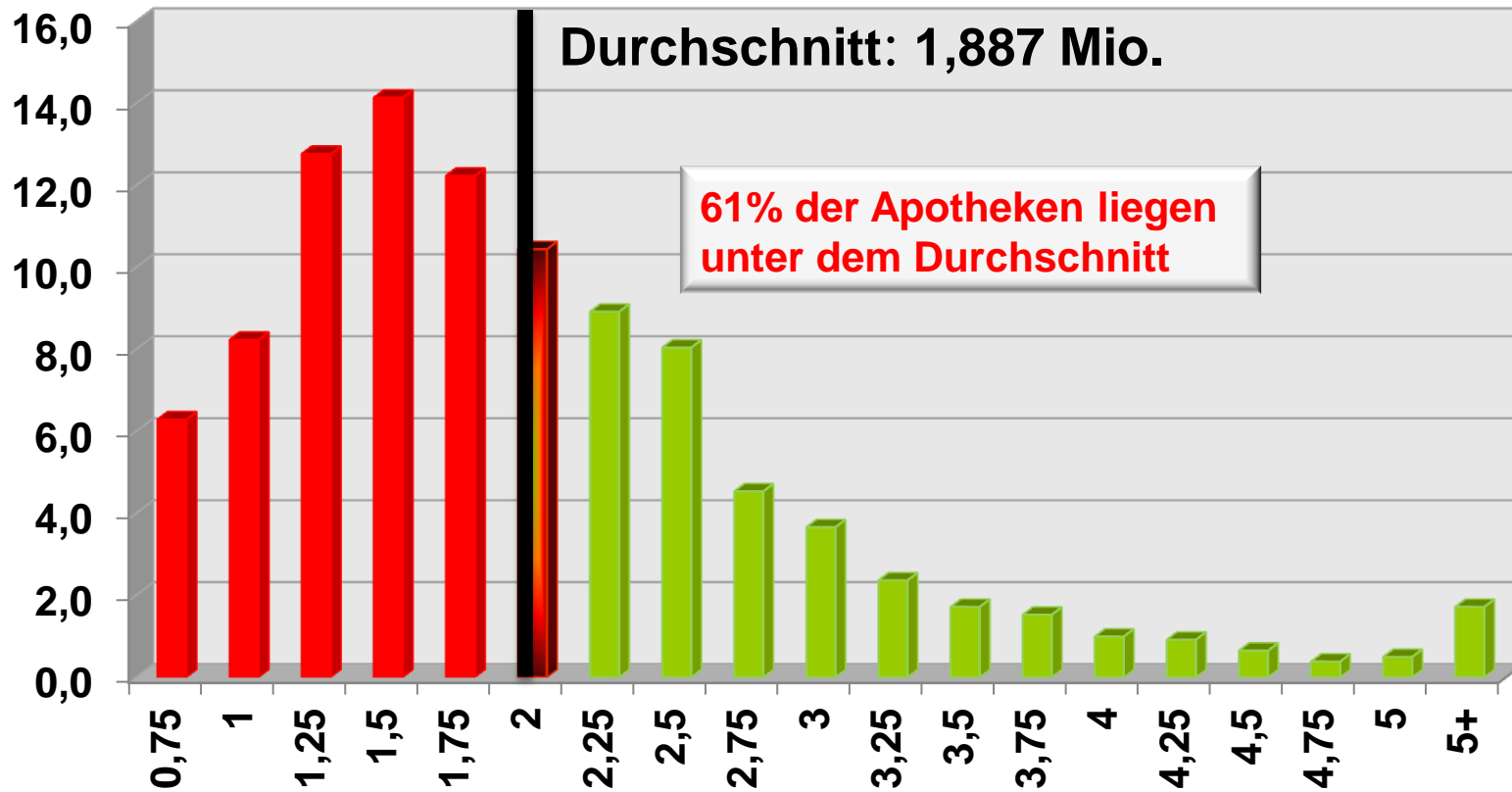
Umsatzverteilung



Netto-Umsatz in Mio. Euro



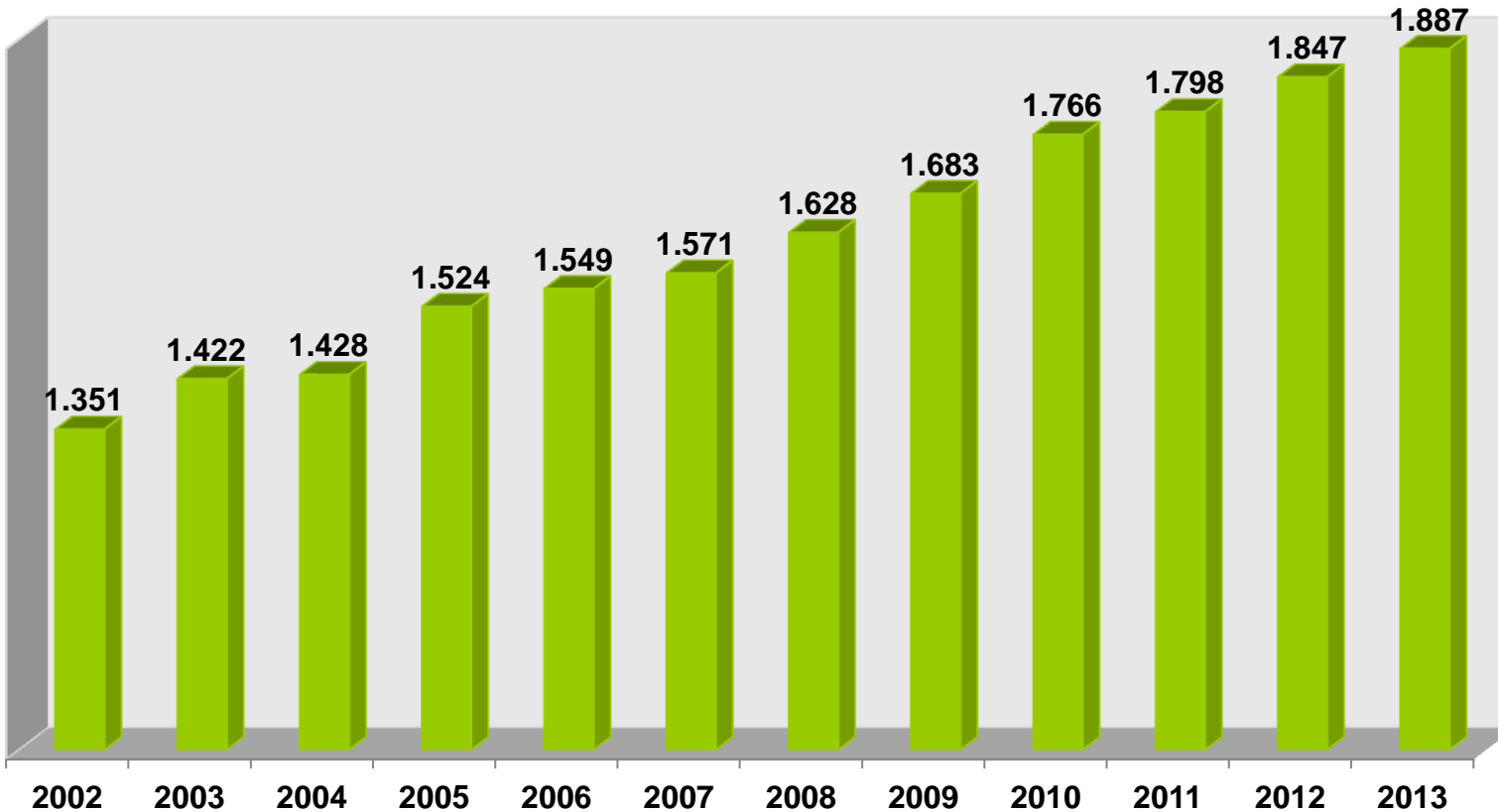
Umsatzverteilung



Netto-Umsatz in Mio. Euro



Umsatzentwicklung im Zeitablauf



Netto-Umsatz: durchschnittliche Apothekenbetriebsstätte; in 1.000 Euro



Entwicklung im Zeitablauf

Jahr	Umsatz		Verhältnis durchschnittlich/ typisch
	typisch	durchschnittlich	
2002	986	1.351	137
2005	1.129	1.524	135
2008	1.232	1.628	132
2011	1.303	1.798	138
2012	1.315	1.847	140
2013	1.358	1.887	139

Umsätze typische und durchschnittliche Apothekenbetriebsstätte; in 1.000 Euro

Vom Umsatz zum Betriebsergebnis



Netto-Umsatz

./. Netto-Wareneinsatz

= Rohgewinn

./. Kosten

= Betriebsergebnis vor Steuern

Vom Umsatz zum Betriebsergebnis



Netto-Umsatz

./. **Netto-Wareneinsatz**

bewertet zu den tatsächlichen
Einkaufspreisen
➔ Einkaufsvorteile, Skonti etc.
berücksichtigt!

= Rohgewinn

./. Kosten

= Betriebsergebnis vor Steuern

Vom Umsatz zum Betriebsergebnis



Netto-Umsatz

./. Netto-Wareneinsatz

= Rohgewinn

./. **Personalkosten**

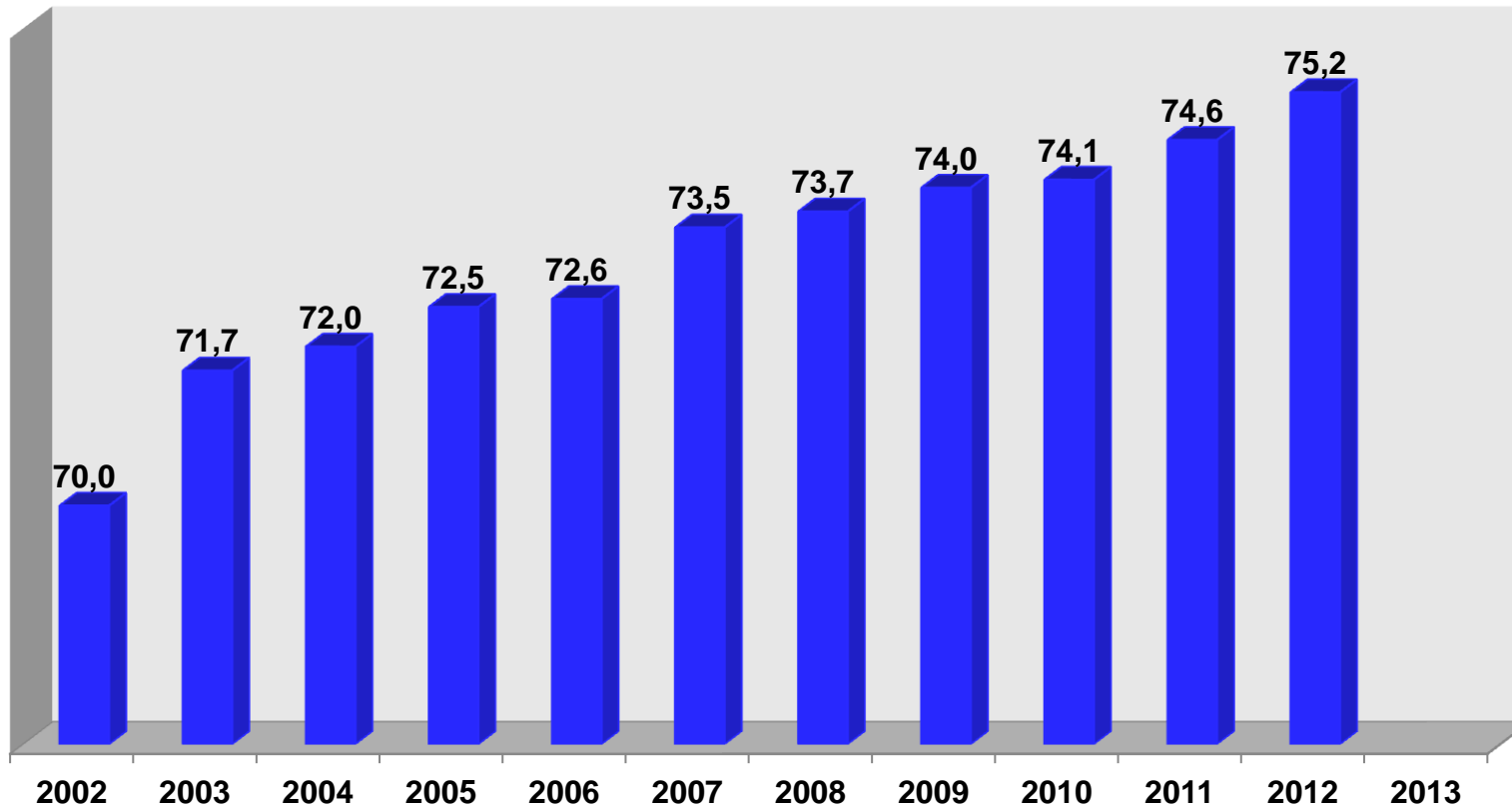
./. **sonstige steuerlich abzugsfähige
Kosten**

= Betriebsergebnis vor Steuern



Wareneinsatz

in v. H. des Netto-Umsatzes

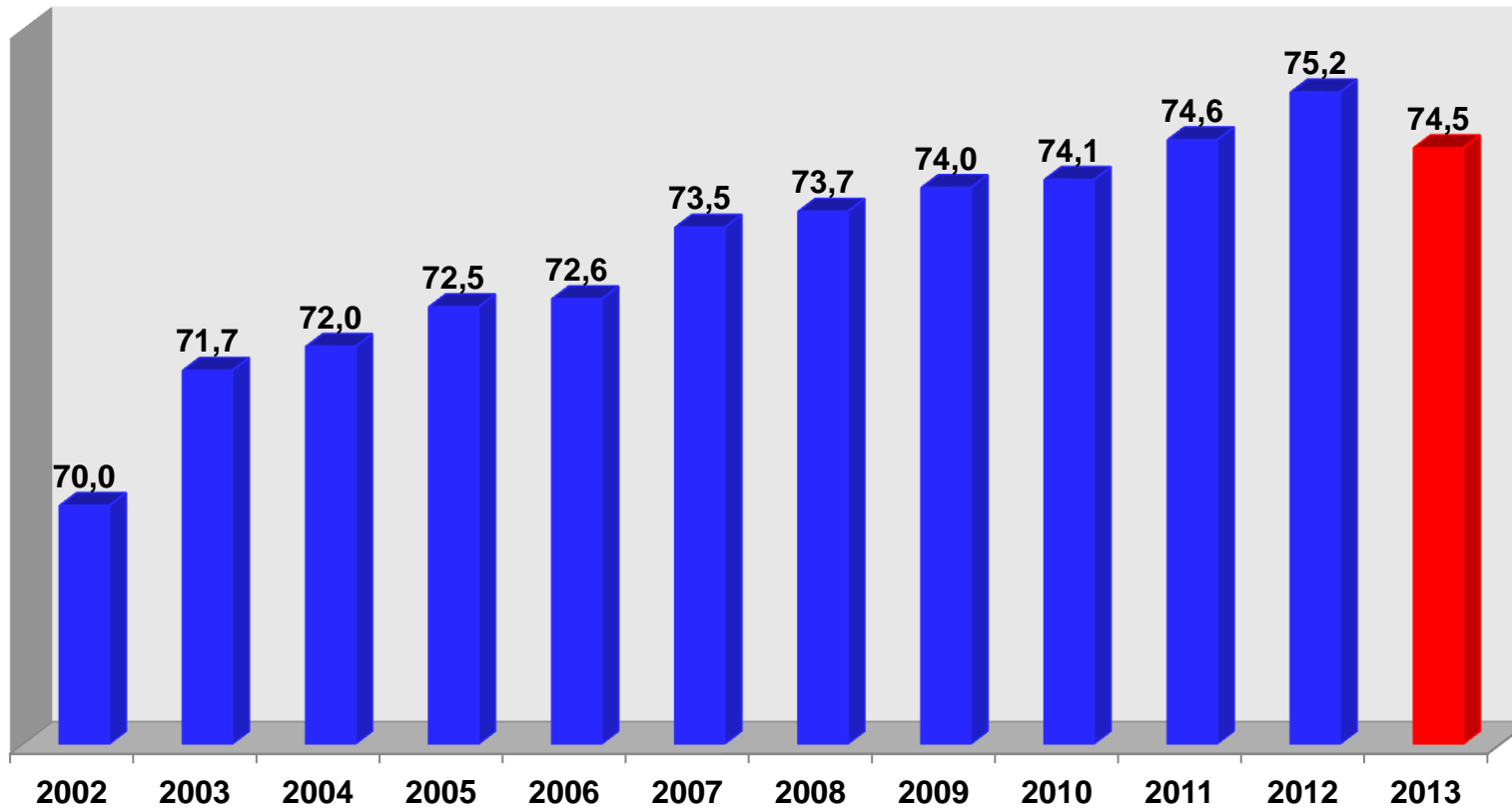


durchschnittliche Apothekenbetriebsstätte



Wareneinsatz

in v. H. des Netto-Umsatzes

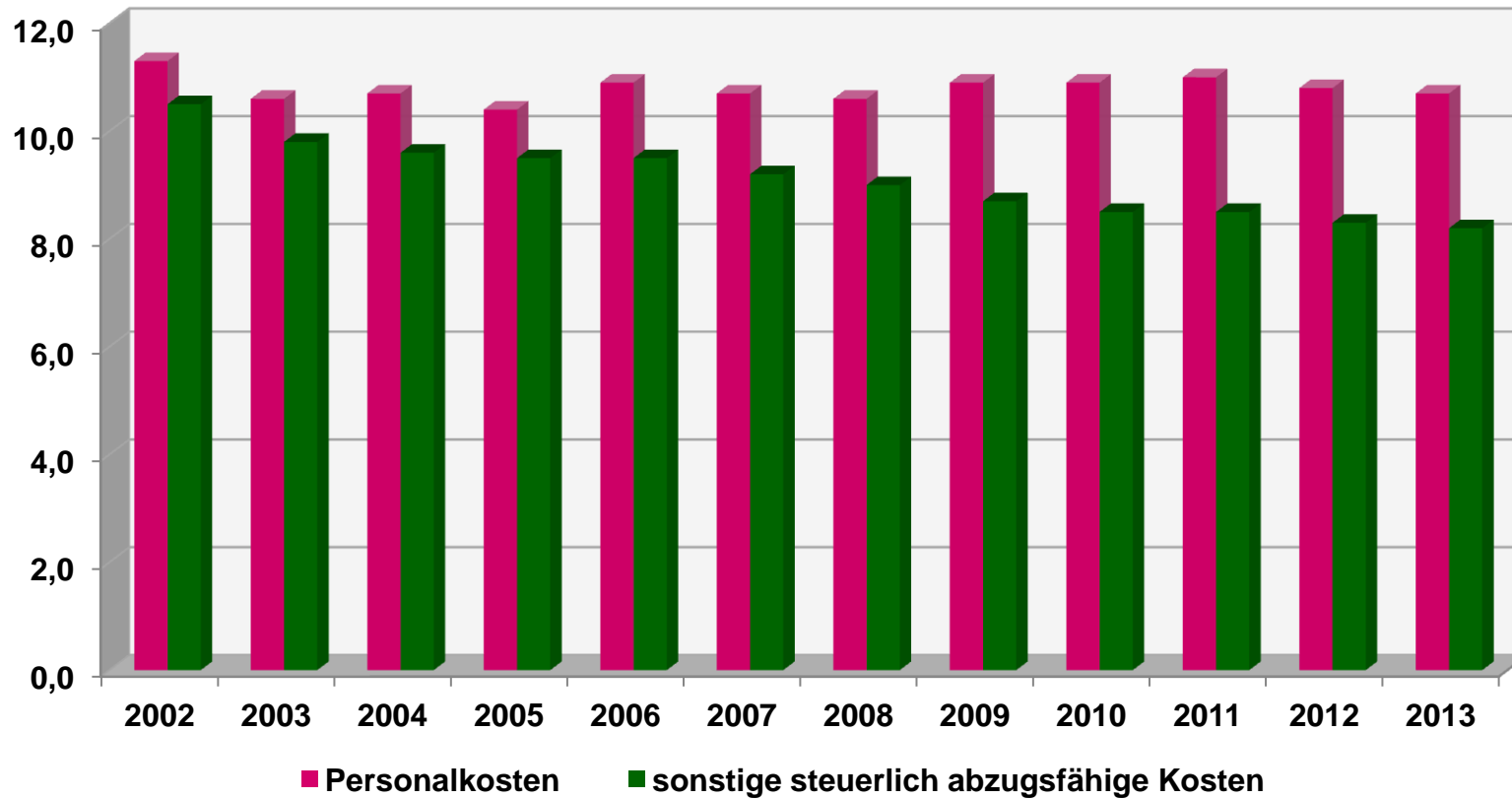


durchschnittliche Apothekenbetriebsstätte



Weitere Kosten

in v. H. des Netto-Umsatzes

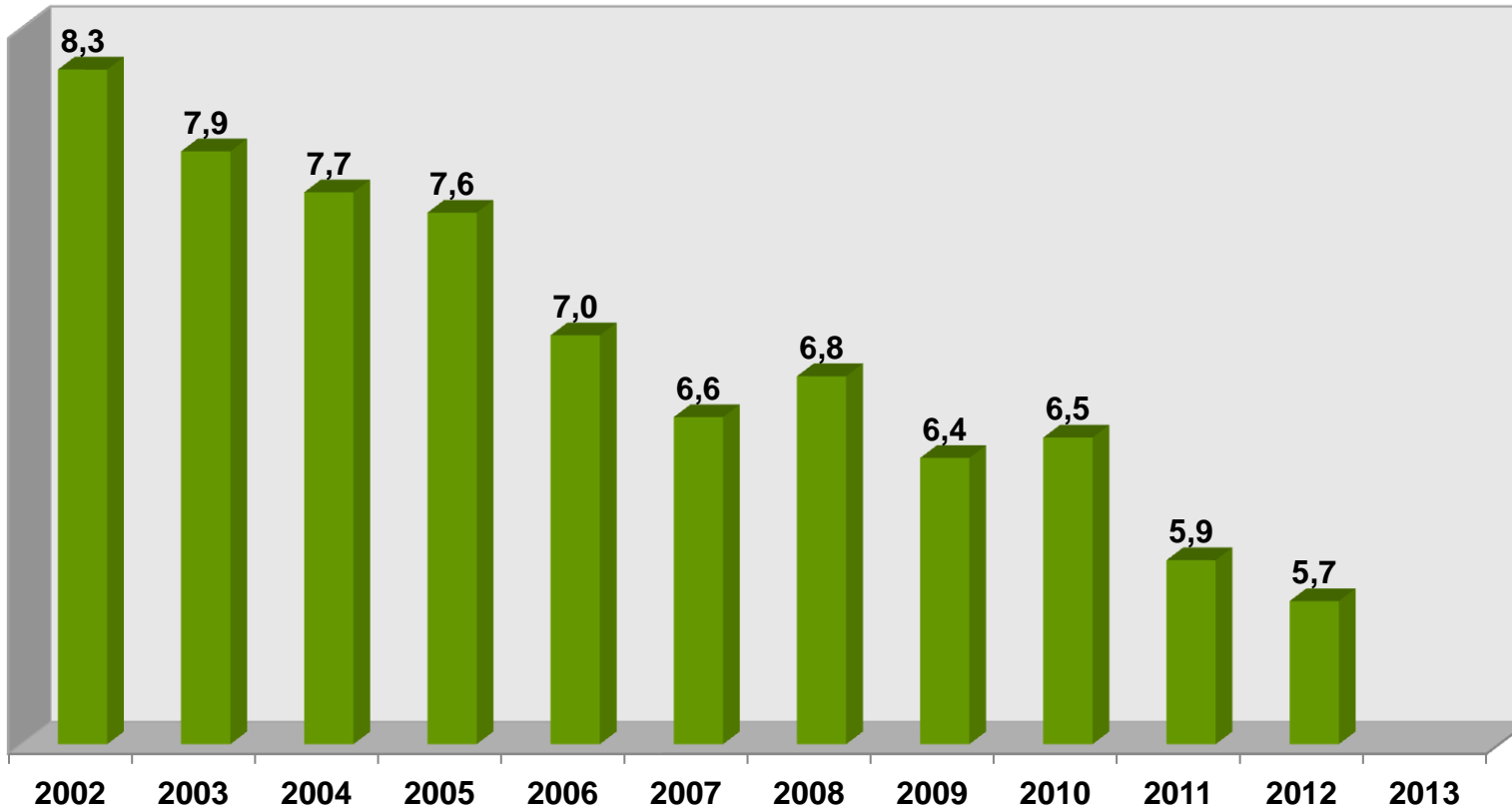


durchschnittliche Apothekenbetriebsstätte



Steuerliches Betriebsergebnis

in v. H. des Netto-Umsatzes

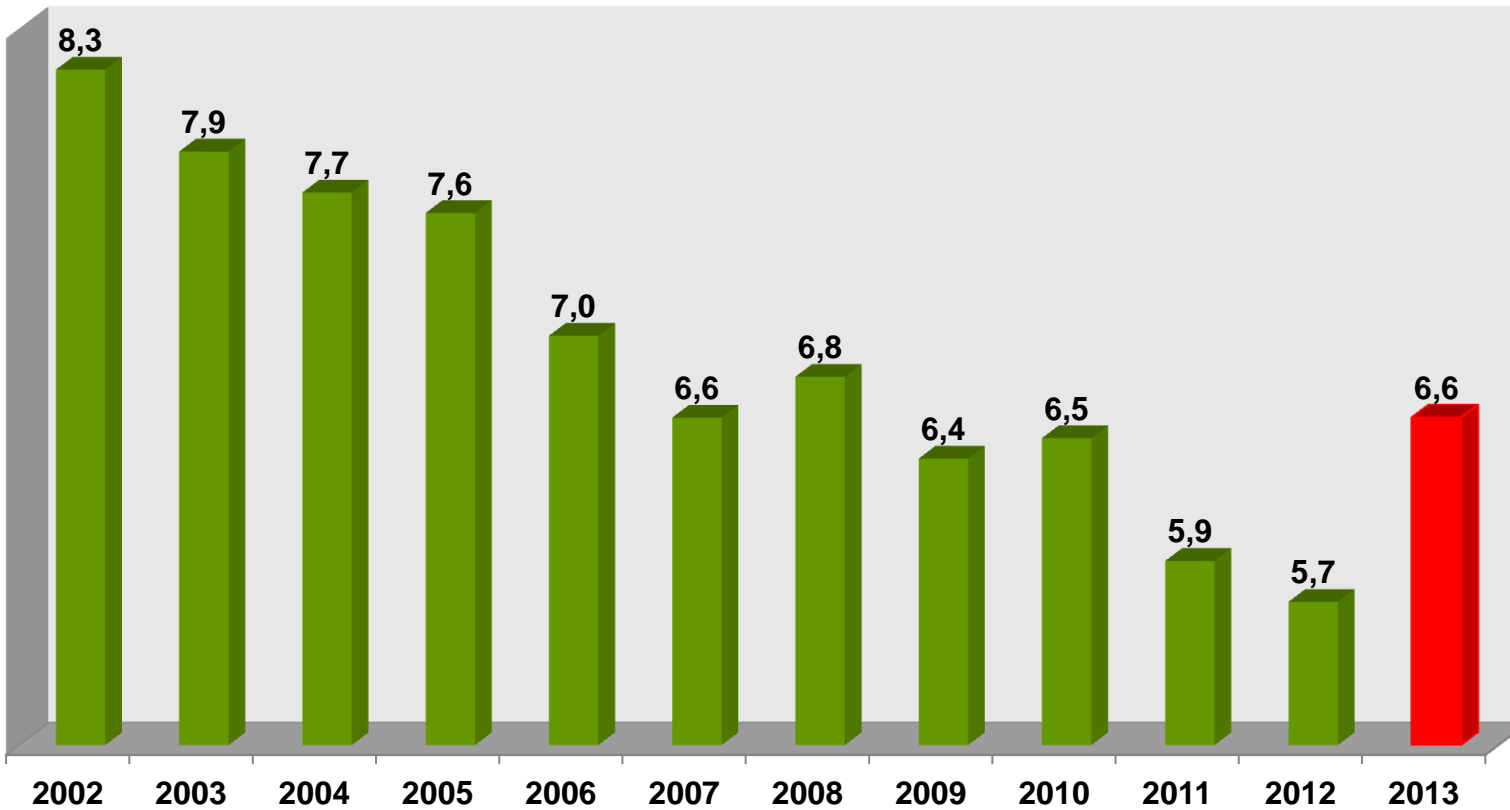


durchschnittliche Apothekenbetriebsstätte



Steuerliches Betriebsergebnis

in v. H. des Netto-Umsatzes

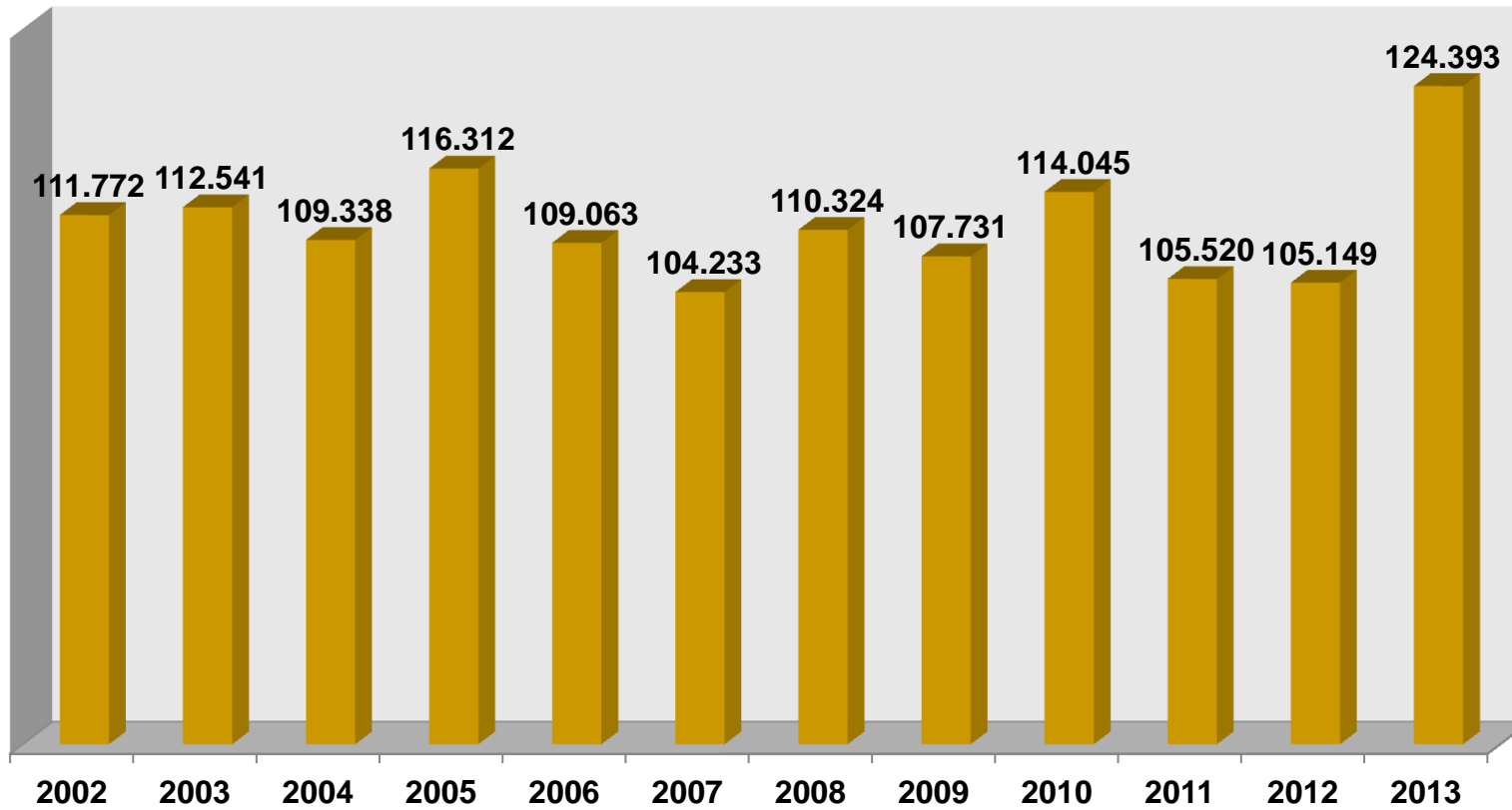


durchschnittliche Apothekenbetriebsstätte



Betriebsergebnis seit 2002

in Euro

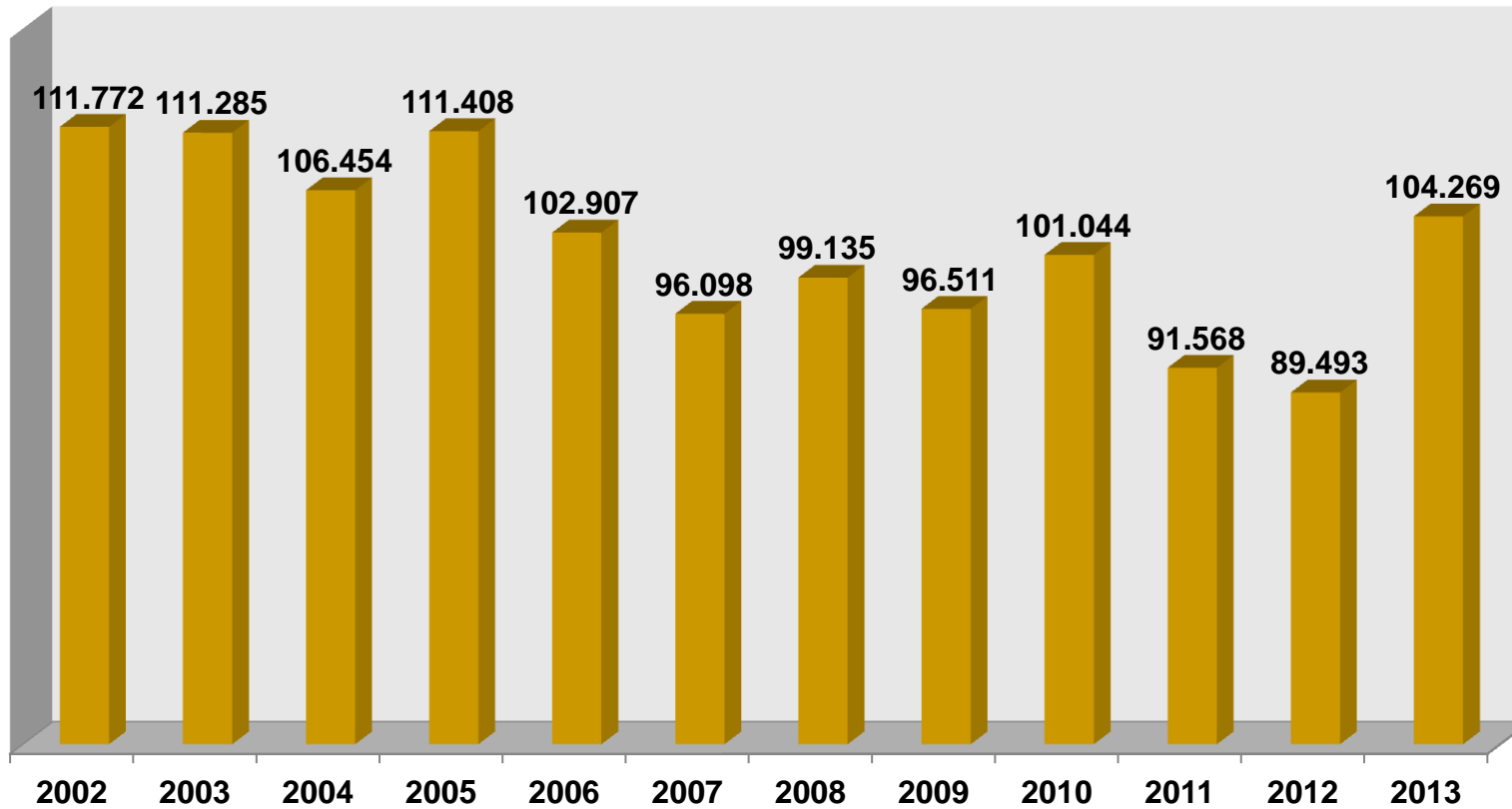


durchschnittliche Apothekenbetriebsstätte



Betriebsergebnis seit 2002

korrigiert mit Verbraucherpreisindex; 2002 = 100; in Euro

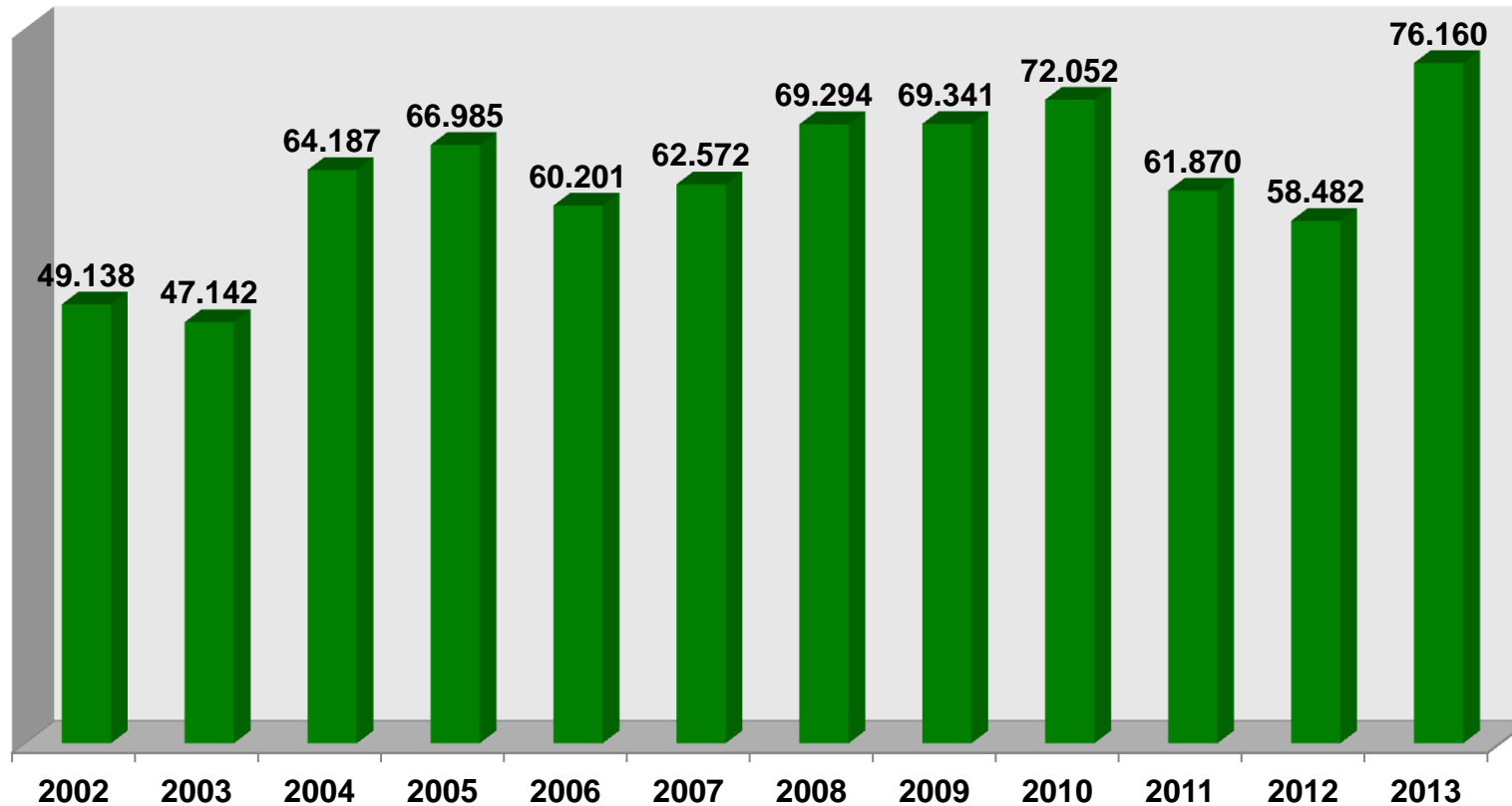


durchschnittliche Apothekenbetriebsstätte

Exkurs: Teilbetriebsergebnis GKV-Versorgung seit 2002



in Euro

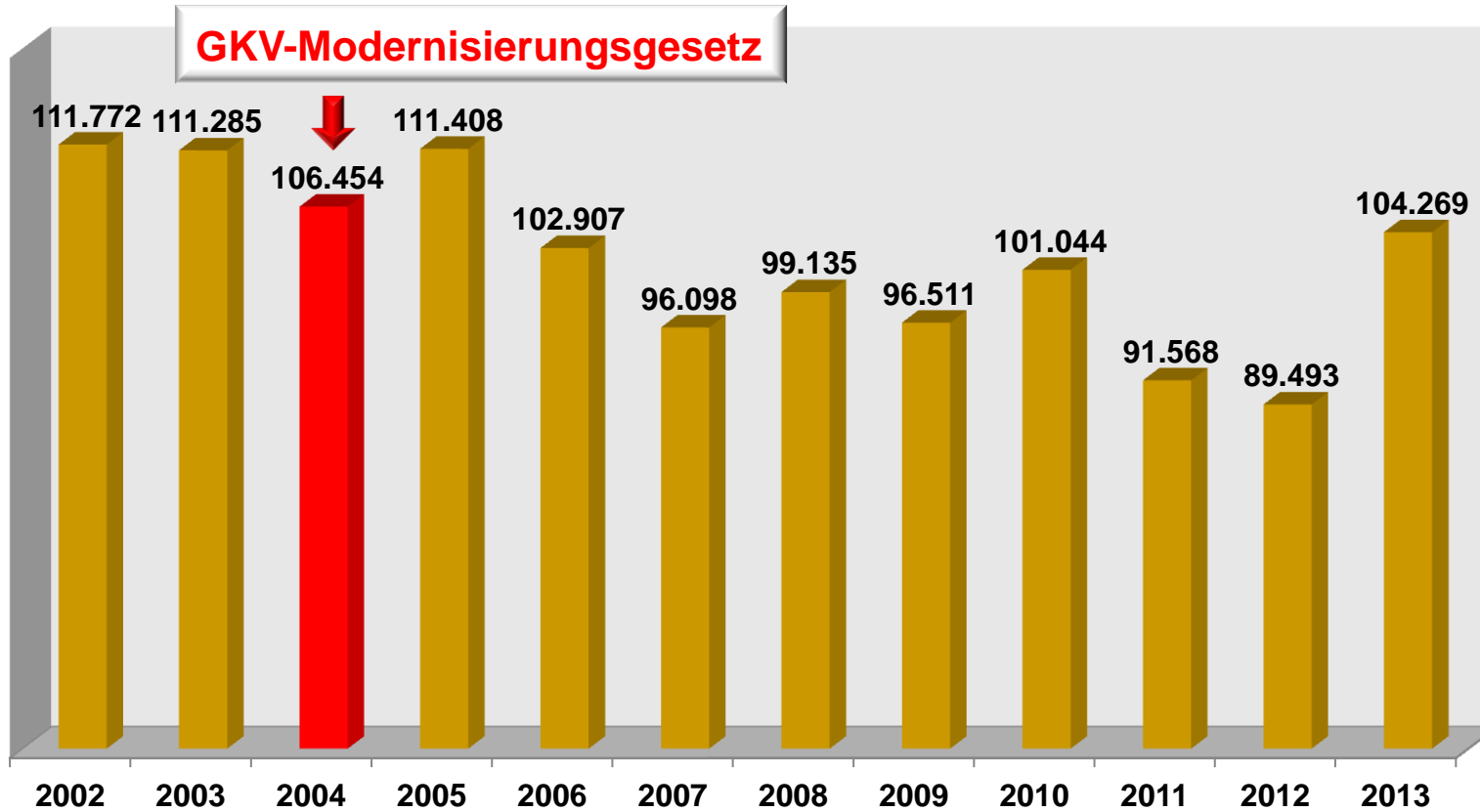


durchschnittliche Apothekenbetriebsstätte



Betriebsergebnis seit 2002

korrigiert mit Verbraucherpreisindex; 2002 = 100; in Euro

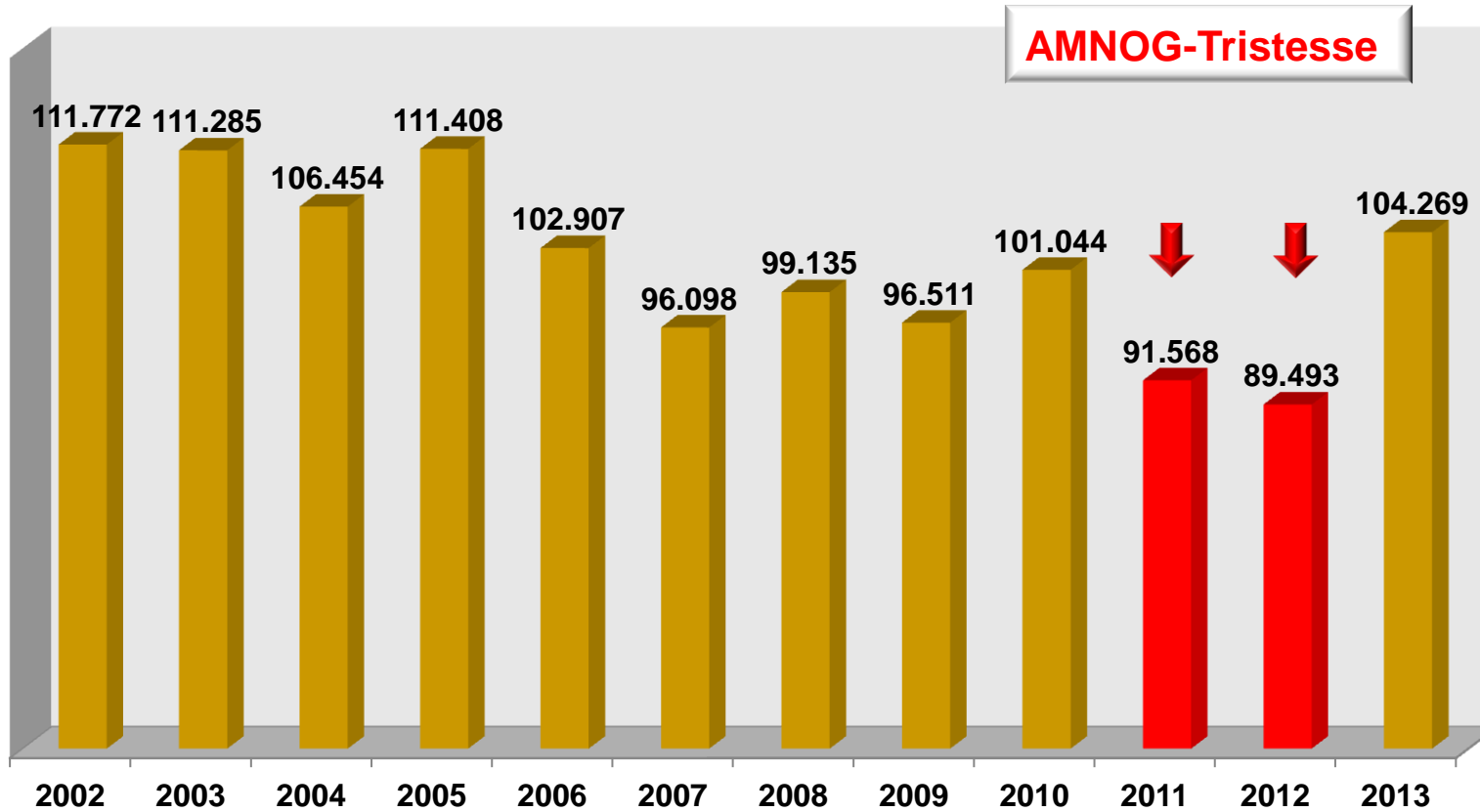


durchschnittliche Apothekenbetriebsstätte



Betriebsergebnis seit 2002

korrigiert mit Verbraucherpreisindex; 2002 = 100; in Euro

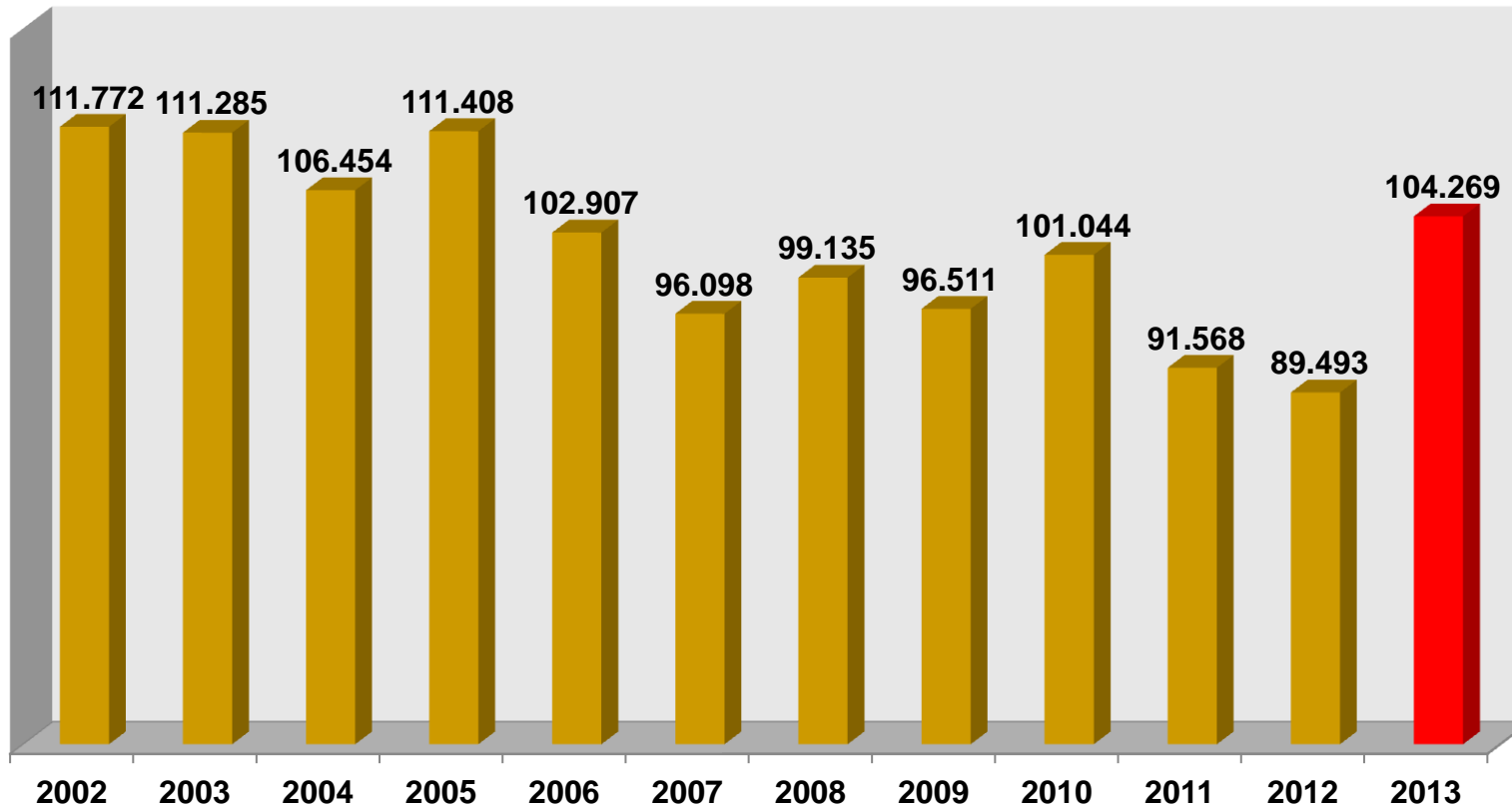


durchschnittliche Apothekenbetriebsstätte



Betriebsergebnis seit 2002

korrigiert mit Verbraucherpreisindex; 2002 = 100; in Euro



durchschnittliche Apothekenbetriebsstätte



Und 2014?

Einflussfaktoren

- | | |
|------------------------|--------------------------------------|
| ■ AMPreisV | unverändert |
| ■ GKV-Abschlag | unverändert |
| ■ Rx-Absatz | geringes Wachstum |
| ■ OTC-Absatz | weitgehend unverändert |
| ■ „Notdienstpauschale“ | jetzt für Gesamtjahr |
| ■ Einkaufskonditionen | Höhepunkt erreicht bis überschritten |
| ■ Lohnkosten | moderate Steigerung |
| ■ Apothekenzahl | abgeschwächte Abnahme |



Also?

- Ergebnisverbesserung 2013 wird im Jahr 2014 nicht mehr erreicht
- Betriebsergebnis 2014 mithin geringfügig über dem des Jahres 2013 zu erwarten
 - und damit in konstanten Preisen unter dem des Jahres 2002!



**Ich danke Ihnen für Ihre
Aufmerksamkeit**

Dr. Eckart Bauer